

# L'Arche Ontario Art Show

ARTISTS FROM L'ARCHE ONTARIO COMMUNITIES



**2011**

THE LIEUTENANT GOVERNOR'S SUITE  
QUEENS PARK, TORONTO





### **L'Arche**

L'Arche is an international movement of over 135 communities where people with intellectual disabilities and those who care for them live and work together. Canadian Jean Vanier founded L'Arche in France in 1964.

L'Arche est un mouvement international de plus de 135 communautés où les personnes ayant une déficience intellectuelle et celles qui les soutiennent vivent et travaillent ensemble. Le Canadien Jean Vanier a fondé l'Arche en France en 1964.

*Can we reasonably have a dream of a world where people whatever their race, religion, culture, abilities, or disabilities, whatever their education or economic situation, whatever their age or gender, can find a place and reveal their gifts?*

**Jean Vanier, Founder of L'Arche**

*Pouvons-nous raisonnablement rêver d'un monde où tous, peu important leur race, religion, culture, capacités ou incapacités, leur éducation ou leur situation économique, leur âge ou leur sexe, puissent prendre place et révéler leurs dons ?*

**Jean Vanier, fondateur de l'Arche**

(Catalogue Cover) Kim Lageer, L'Arche Daybreak

*Hearts*

2009

6 x 8 inches

Watercolour on Paper

Collection: The Honourable David C. Onley, Lieutenant Governor of Ontario



THE LIEUTENANT GOVERNOR OF ONTARIO  
LE LIEUTENANT GOUVERNEUR DE L'ONTARIO



2011

It is indeed a privilege to present the works of talented L'Arche artists in the Lieutenant Governor's suite at Queen's Park in Toronto.

L'Arche

communities had their start in Ontario in 1969 in Richmond Hill, following the spirit of Jean Vanier, son of a former Governor General, who opened his home to two men with intellectual disabilities. Since then, the movement has grown and thrives in 40 different countries. Each home provides a residence for men and women with intellectual disabilities, and assistants to live, work, and learn together. They share the responsibilities of daily life that raises self-confidence, and provides a sense of independence and accomplishment.

The art being presented here has been created by artists who are part of the nine L'Arche Ontario communities. The images are thoughtful, inspiring, provocative, and joyful.

As the Queen's representative in Ontario, I invite you to enjoy this exhibition, and share the insights and creativity of these remarkable individuals.

C'est un réel privilège de présenter les œuvres de talentueux artistes de L'Arche dans les appartements du lieutenant-gouverneur, à Queen's Park, à Toronto.

En Ontario, les communautés de L'Arche ont vu le jour en 1969 à Richmond Hill, sous l'inspiration de Jean Vanier, fils d'un ancien gouverneur général, qui avait accueilli chez lui deux hommes ayant une déficience intellectuelle. Depuis lors, le mouvement a pris de l'ampleur et il est aujourd'hui présent dans 40 pays. Chaque foyer offre un lieu de résidence à des hommes et à des femmes qui ont une déficience intellectuelle et qui vivent, travaillent et s'instruisent ensemble, en compagnie d'assistants. Ils se partagent les responsabilités de la vie quotidienne, ce qui leur permet d'acquérir plus d'assurance et leur procure un sentiment d'indépendance et de satisfaction.

Les œuvres exposées ici ont été créées par des artistes qui font partie des neuf communautés de L'Arche en Ontario. Les images sont inspirantes, stimulantes et joyeuses, et elles témoignent d'une réflexion profonde.

En tant que représentant de la Reine en Ontario, je vous invite à visiter cette exposition et à vous imprégner de la finesse et de la créativité de ces personnes remarquables.

### A Message from L'Arche Ontario

For over 40 years, the members of L'Arche in Ontario have been discovering the power of art as a way for members with intellectual disabilities to discover and express themselves, to connect with others, and to participate fully in the wider community. Our members, with and without disabilities, and a wide circle of family, friends, and partners are engaged in building neighborhoods, towns and cities renewed by Vanier's vision of a world where each person's gift is welcomed, valued and used for the good of all. Art is a vibrant, dynamic way to share this vision for our members and the world.

L'Arche is an international federation of communities. There are nine communities in the region of Ontario: Arnprior, Hamilton, London, North Bay, Ottawa, Richmond Hill, Stratford, Sudbury, and Toronto. All communities participated in this exhibition with a total of 57 artists represented.

L'Arche Ontario warmly thanks the Honorable David C. Onley for the invitation to showcase the talent and gifts of L'Arche artists. The result is a wonderful exhibition full of vitality, energy – and life.

### Un message de L'Arche Ontario

Pour plus de 40 ans, les membres de L'Arche Ontario ont découvert le pouvoir des arts comme façon pour les membres ayant une déficience intellectuelle de se découvrir et de s'exprimer, de créer des liens avec les autres, et de participer entièrement dans la collectivité. Nos membres, avec ou sans déficience, et un cercle élargi des membres des familles, d'amis et de partenaires sont engagés à bâtir des quartiers, des villages et des villes, inspirés par la vision de Jean Vanier d'un monde où le don de chaque personne est accueilli, apprécié et utilisé pour le bien de tous. Pour nos membres et pour le monde entier, les arts sont une façon vibrante et dynamique de partager cette vision.

L'Arche est une fédération internationale de communautés. Il y a 9 communautés dans la région de l'Ontario : Arnprior, Hamilton, London, North Bay, Ottawa, Richmond Hill, Stratford, Sudbury et Toronto. Toutes les communautés ont participé à cette exposition, et 57 artistes les ont représentées.

L'Arche Ontario remercie chaleureusement l'honorable David C. Onley d'avoir invité les artistes de L'Arche à révéler leurs talents et leurs dons. Il en résulte une exposition magnifique pleine de vitalité, d'énergie et de vie.

David C. Onley

John Guido

Co-ordinator, L'Arche Ontario  
Coordinateur, L'Arche Ontario

## L'Arche Arnprior

Founded in 1975 on a farm in Frontenac County, L'Arche Arnprior moved to the town of Arnprior in 1988, and consists of 3 homes, each housing 5 to 6 core members and 3 or 4 Assistants, a family home with one core member and a large Supported Independent Living program (SIL) with 9 core members.

Assistants choose to live with core members, creating a home, building relationships and discovering each other's gifts.

A Leadership Team and part-time staff, volunteers, and administrative staff support our community.

L'Arche Arnprior a vu le jour en 1975 sur une ferme dans le comté de Frontenac, et en 1988 elle a déménagé à Arnprior. La communauté compte 3 foyers accueillant chacun 5 à 6 membres de cœur et 3 à 4 assistants, une maison familiale avec un membre de cœur ainsi qu'un important programme d'aide à la vie autonome accueillant 9 membres de cœur.

Les assistants choisissent de vivre avec les membres de cœur, pour ainsi créer un foyer, bâtir des relations et découvrir leurs dons mutuels.

Une équipe de coordination et un personnel à temps partiel, des bénévoles et une équipe administrative soutiennent notre communauté.

## L'Arche Daybreak

Founded in 1969 and located in Richmond Hill, L'Arche Daybreak was the first L'Arche community in North America. It now includes 8 homes, as well as 'The Woodery' wood-working shop, The Craft Studio, Daybreak Books and Media bookstore, and the Dayspring spiritual centre.

Fondée en 1969 et située à Richmond Hill, l'Arche Daybreak fut la première communauté de l'Arche en Amérique du Nord. Elle est maintenant formée de 8 maisons et d'un atelier de travail du bois nommé « The Woodery » ; d'un studio d'artisanat ; d'un magasin de livres et de produits audio et vidéo ; et du centre spirituel Dayspring.

## Artists

Matthew Chan, Thelus George, Tom Krysiak, Kim Lageer, Francis Maurice, Helen Schlichter, Joey Shulist, Kara Tigchelaar, Roy Turkel, Bill Van Buren, Adam Whaley, Amanda Winnington-Ingram, Caroline York

## Artists

Annette Corrigan, Bob Delahay, Shawn Gibson, Doretta Robinson, Ruth Walton



Shawn Gibson

*Cloud*

2009

15 x 18 inches

Watercolour on Paper

Collection of John Rietschlin



Doretta Robinson

*Untitled*

2009

11 x 14 inches

Watercolour on Paper

Collection of Nancy Illman



(Above left) Tom Krysiak

*Drawing*

2010

27 x 34 inches

Felt Pen on Paper

Collection of L'Arche Daybreak, Big House

(Above right) Caroline York

*Four People*

2010

22 x 28 inches

Pastel on Paper

Matthew Chan

*Peacock*

2010

20 x 16 inches

Acrylic on Canvas

## L'Arche Hamilton

The L'Arche Hamilton community consists of 20 core members and approximately 13 assistants who live in the 5 homes, plus 4 core members who attend the Day Program, but live in various other settings in the city.

Outside of the home, the Core Members have a variety of work programs, including working at L'Arche Hamilton's Creative Hands Craft Studio & Day Program, various Life Skills programs, supported employment, and leisure programs.

## Artists

Attila Balkuz, Michael Barry, Kevin Forrester, Laurence Fournier, Henry Krajewski, Michael Mattice, Chris Slade, Mandy Wilson



Henry Krajewski  
*People*  
2010  
17 x 21 inches  
Acrylic on Paper

La communauté de l'Arche Hamilton comprend 20 membres de cœur et environ 13 assistants qui vivent dans 5 foyers, ainsi que 4 membres de cœur qui participent au programme de jour, mais qui habitent à l'extérieur de la communauté.

En dehors de leur foyer, les membres de cœur participent à divers programmes de jour y compris le travail à l'atelier d'artisanat du programme de jour de l'Arche Hamilton Creative Hands Craft Studio, à une variété de programmes d'apprentissage de l'autonomie, de soutien à l'emploi et à des programmes de loisirs.



Mandy Wilson  
*A Beautiful Day in the Park*  
2010  
24 x 16 inches  
Marker on Paper  
Collection of Karen Dennison

## L'Arche London

Founded in 1991 by a small group of people with an interest in L'Arche, today L'Arche London consists of 3 homes, Cana, Jubilee and Bethany. There are 12 core members who form the heart of the community, and who share life several live-in assistants. We run a day program where core members can express their gifts of creativity, as well as get involved in the London community.

## Artists

Janet Blair, Martha Chisholm, Gloria Cripps, Melissa Lavallee, Jim McGeough, Mary Mulvey, Peter Ogrodnik

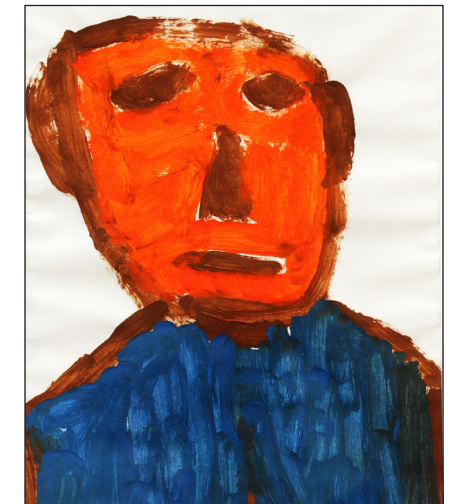
Fondée en 1991 par un petit groupe de personnes ayant un intérêt pour l'Arche, l'Arche London compte maintenant 3 foyers : Cana, Jubilee et Bethany. Il y a 12 membres de cœur qui sont au centre de la communauté et partagent leur vie avec plusieurs assistants demeurant en foyer. On y trouve un programme de jour dans lequel les membres de cœur peuvent exprimer leur créativité et offrir leur participation dans la collectivité.



Melissa Lavallee  
*The Three Houses*  
2010  
10 x 12 inches  
Acrylic on Canvas



Janet Blair  
*Untitled*  
2010  
12 x 15 inches  
Acrylic on Paper



Peter Ogrodnik  
*Self-Portrait*  
2010  
19 x 17 inches  
Acrylic on Paper

### **L'Arche North Bay**

L'Arche North Bay is home to 13 core members at Kara Foyer, Manu Residence and Cam's Place.

L'Arche North Bay accueille 13 membres de cœur au foyer Kara, à la résidence Manu et à Cam's Place.

### **Artists**

Teresa Cerisano, Jeanne D'Arc Foisy, Donna Murphy



**Teresa Cerisano**  
*Untitled*  
2010  
10 x 8 inches  
Acrylic on Canvas



**Jeanne D'Arc Foisy**  
*Untitled*  
2009  
10 x 8 inches  
Acrylic on Canvas

### **L'Arche Ottawa**

L'Arche Ottawa began in the national capital region in 1972. We are a bilingual community creating home and community with 31 Core Members, a number of live-in and live-out assistants and many friends, family members, volunteers and associate members. We have a bilingual senior's day program, Le Club Garnobé, 7 homes - 3 French, 3 English and 1 bilingual and 2 members with intellectual disabilities live in their own apartments.

L'Arche Ottawa a débuté en 1972, dans la région de la capitale nationale. Nous sommes une communauté bilingue et nous créons foyer et communauté avec 31 membres de cœur, des assistants vivant en foyer et hors foyer, ainsi que plusieurs amis, membres des familles, bénévoles et membres associés. Nous avons un programme de jour bilingue pour les aînés (le Club Garnobé), 7 foyers : 3 francophones, 3 anglophones et 1 bilingue et 2 membres ayant une déficience intellectuelle vivent chacun dans leur appartement.

### **Artists**

Jim Cassidy, Dorothy Emberg, Harry Larocque



**Dorothy Emberg**  
*Dorothy*  
2005  
8 x 10 inches  
Acrylic on Canvas



**Jim Cassidy**  
*Untitled*  
2004  
15 x 11 inches  
Acrylic on Board  
Collection of Lucie Hanak

### **L'Arche Stratford**

The community consists of 23 core members and numerous assistants who live in a combination of 4 homes and 5 supported independent living settings. L'Arche Stratford plays host to a very active Day Program, providing interesting and exciting activities on a daily basis, including candle making, card making, skills cooking and an exercise program.

La communauté comprend 23 membres de cœur et plusieurs assistants qui partagent 4 foyers et 5 milieux d'apprentissage de l'autonomie. L'Arche Stratford accueille également un programme de jour très actif qui offre quotidiennement des activités intéressantes et stimulantes, entre autres la fabrication de bougies et de cartes, des cours de cuisine et un programme d'exercices.

### **L'Arche Sudbury**

Our community has 3 homes and 15 core members.

The L'Arche Sudbury Vocational/Life Skills Program provides the opportunity for people with a developmental disability to secure meaningful employment in the competitive work force.

Notre communauté a 3 foyers et 15 membres de cœur.

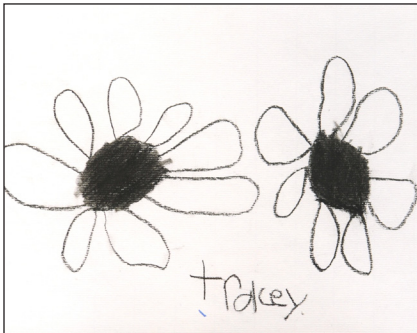
Le programme de perfectionnement des aptitudes à la vie professionnelle et quotidienne de l'Arche Sudbury donne la possibilité aux personnes ayant une déficience intellectuelle d'obtenir un emploi valorisant sur le marché du travail.

### **Artists**

Gerald Adair, Tracey Atchison, Glory McMorrow, Shirley Turnbull

### **Artists**

Paulette Audette, Lorrie Evershed, Eddie Howard, Tim Yoisten



**Tracey Atchison**  
*Two Flowers*  
2009  
13 x 17 inches  
Crayon on Paper



**Glory McMorrow**  
*Clouds*  
2009  
17 x 21 inches  
Tempera on Paper



**Tim Yoisten**  
*This is My friends House*  
2010  
12 x 16 inches  
Colour pen on Paper



**Lorrie Evershed and Paulette Audette**  
*Untitled*  
2007  
16 x 20 inches  
Tempera on Paper

## L'Arche Toronto

L'Arche Toronto began in the 1970s when some individuals with developmental disabilities in the Daybreak community showed interest in creating a community in the downtown core of the city. There are now 4 homes that make up the L'Arche Toronto Community, and a new Creative Arts Program called Sol Express. Members of L'Arche Toronto are active participants in their neighborhoods and local establishments.

L'Arche Toronto est née dans les années 70 lorsque des personnes ayant une déficience intellectuelle de la communauté de Daybreak ont démontré de l'intérêt dans la création d'une communauté au cœur du centre-ville. Quatre foyers forment actuellement L'Arche Toronto ainsi qu'un nouveau programme d'arts créatifs appelé Sol Express. Les membres de L'Arche Toronto participent activement dans la vie de leurs quartiers et dans les organismes locaux.

## Artists

Patrick Brisbois, Andrea Frizon, Stacey Gilchrist, Agnes Kenny, Greg Lannon, Janet Munro, Stephen Richardson, Jillian Roberts, Michael Ross, Tim Vaughan



Agnes Kenny  
*Ball*  
2009  
26 x 39 inches  
Digital Print and Watercolour  
on Paper

Stephen Richardson  
*Boat*  
22 x 24 inches  
Acrylic on Canvas



John Guido, Regional Co-ordinator  
Tammy Bartel, Regional Vice Co-ordinator  
186 Floyd Avenue  
Toronto, Ontario, M4J 2J1  
Tel. : 416-406-2869 ext 22  
johnguido@sympatico.ca

### L'Arche Arnprior

16 Edward Street South, Suite 103  
Arnprior, Ontario. K7S 3W4  
Tel. :613-623-7323  
office@larchearnprior.org

### L'Arche Daybreak

11339 Yonge Street  
Richmond Hill, Ontario, L4S 1L1  
Tel. : 905-884-3454  
office@larchedaybreak.com  
www.larchedaybreak.com

### L'Arche Hamilton

664 Main Street East  
Hamilton, Ontario, L8M 1K2  
Tel. : 905-312-0162  
office@larcheham.com  
www.larchehamilton.org

### L'Arche London

2 - 521 Nottinghill Road  
London Ontario, N6K 4L4  
Tel. : 519-641-2262  
office@larchelondon.org  
www.larchelondon.org

### L'Arche North Bay

590 Wyld Street  
North Bay, Ontario, P1B 1Z7  
Tel. : 705-474-0081  
larchenorthbay@on.aibn.com  
www.larchenorthbay.ca

Exhibition Curator: Jacquie Boughner  
Curatorial Team: Debbie Dew and Community Program Leaders  
Photography and Design: Warren Pot  
Inquiries for individual paintings contact the L'Arche community directly.  
For information on L'Arche visit [www.larche.ca](http://www.larche.ca) or [www.larche.org](http://www.larche.org).

### L'Arche Ottawa

11, Rossland Avenue,  
Ottawa, Ontario, K2G 2K2  
Tel. : 613-228-7136  
Fax: 613-228-8829  
office@larcheottawa.org

### L'Arche Stratford

400 Huron Street  
Stratford, Ontario, N5A 5T5  
Tel. : 519-271-9751  
info@larche.stratford.on.ca  
www.larchestratford.ca

### L'Arche Sudbury

Nazareth House / Administration Site  
1173 Rideau St  
Sudbury, Ontario, P3A 3A5  
Tel. : 705-525-1015  
Fax: 705-525-4448  
larchesudbury@larchesudbury.org  
www.larchesudbury.org

### L'Arche Toronto

186 Floyd Avenue  
Toronto, Ontario, M4J 2J1  
Tel. 416-406-2869  
Tel. : 416-406-2869  
Fax: 416-406-2539  
office@larchetoronto.org  
www.larchetoronto.org



